

2014-04-29



# IFD6500

## Instruction Sheet

USB/RS-485 Communication Interface



АНГЛИЙСКИЙ

### Предупреждение

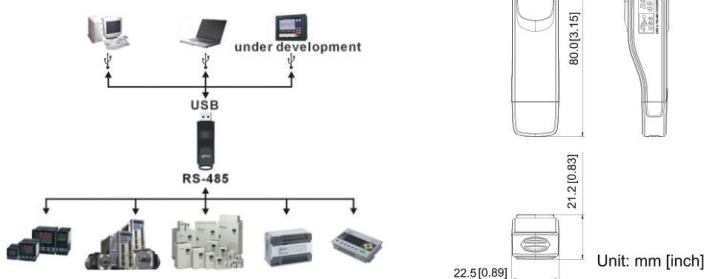
- EN **IFD6500 является устройством открытого типа. Он должен быть установлен в шкафу управления, защищенном от пыли, влажности, поражения электрическим током и вибрации. Чтобы предотвратить работу IFD6500 необслуживающим персоналом или чтобы предотвратить повреждение IFD6500 в результате несчастного случая, шкаф управления, в котором установлен IFD6500, должен быть оборудован защитным устройством. Например, шкаф управления, в котором установлен IFD6500, может быть разблокирован с помощью специального инструмента или ключа.**
- EN **НЕ подключайте питание переменного тока ни к одной из клемм ввода/вывода, иначе возможны серьезные повреждения. Пожалуйста, проверьте все провода еще раз перед включением IFD6500 в сеть. После отключения IFD6500 от сети НЕ прикасайтесь ни к каким клеммам в течение минуты. Убедитесь, что клемма заземления на IFD6500 правильно заземлена.**
- FR **IFD6500 - это модуль OUVERT. Он должен быть установлен только в защищенном помещении (буфет, шкаф и т.д.), защищенном от пыли, влаги, вибраций и не подверженном воздействию электрических разрядов. Защита должна предотвращать доступ к прибору лиц, не имеющих навыков технического обслуживания (например, для снятия защиты необходимо наличие ключа или выносного устройства).**
- FR **НЕ применяйте натяжную секцию на входе/выходе, иначе устройство IFD6500 может повредиться. Merci de vérifier encore une fois le câblage avant la mise sous tension du IFD6500. При отсоединении устройства не прикасайтесь к разъемам в течение следующей минуты. Убедитесь, что terre est bien reliée au connecteur de terre afin d'éviter toute interférence électromagnétique.**

### Введение

IFD6500 - удобный преобразователь RS-485 в USB, не требующий внешнего источника питания и сложного процесса настройки. Он поддерживает скорость передачи данных от 75 до 115,2 кбит/с и автоматическое переключение направления передачи данных. Кроме того, он использует разъем RJ-45 в разьеме RS-485 для удобного подключения. А его миниатюрные размеры, удобная функция plug-and-play и горячая замена обеспечивают большее удобство для подключения всех продуктов DELTA IABU к ПК.

Применимые модели: Все изделия DELTA IABU.

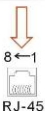
### Применение и размеры



### Технические характеристики

Power supply	No external power is needed
Power consumption	0.4W
Isolated voltage	2,500VDC
Baud rate	75, 150, 300, 600, 1,200, 2,400, 4,800, 9,600, 19,200, 38,400, 57,600, 115,200 bps
RS-485 connector	RJ-45
USB connector	A type (plug)
Compatibility	Full compliance with USB V2.0 specification
Max. cable length	RS-485 Communication Port: 100 m
Support RS-485 half-duplex transmission	

### RJ-45



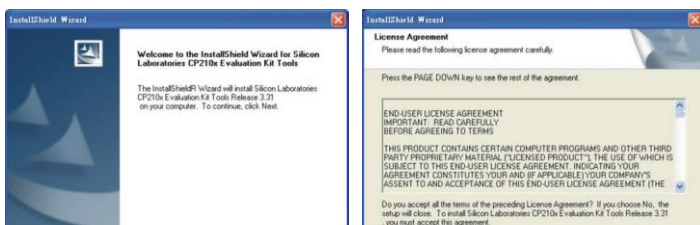
PIN	Description	PIN	Description
1	Reserved	5	SG-
2	Reserved	6	Reserved
3	Reserved	7	Reserved
4	SG+	8	Reserved

### Подготовка перед установкой драйвера

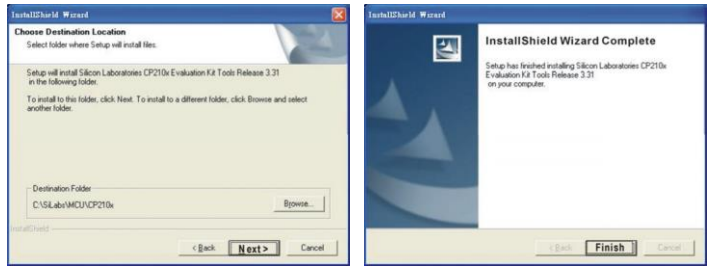
Извлеките файл драйвера, выполнив следующие действия. Вы можете найти файл драйвера на компакт-диске, поставляемом с IFD6500.

**Примечание:** НЕ подключайте IFD6500 к ПК до извлечения файла драйвера.

ШАГ 1 ШАГ 2



ШАГ 3 ШАГ 4



ШАГ 5 На диске C должна появиться папка SiLabs.

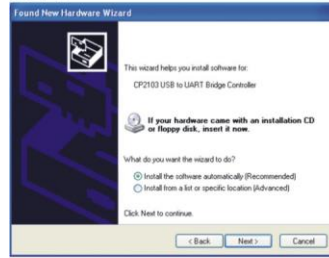
### Установка драйвера

После подключения IFD6500 к ПК установите драйвер, выполнив следующие действия.

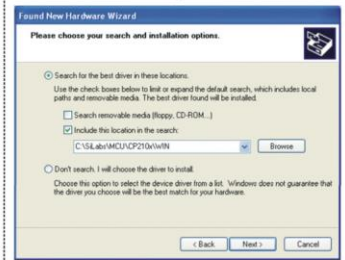
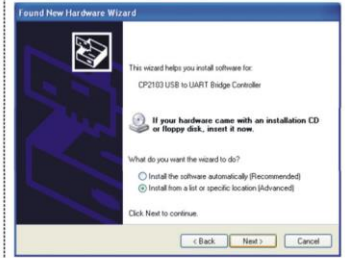
STEP 1



STEP 2

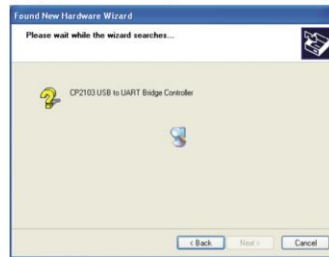


OR



Browse and select directory, or enter C:\SiLabs\MCU\CP210x\WIN

STEP 3



STEP 4



STEP 5 Repeat Step 1 to Step 4 to complete COM PORT setting.

### Светодиодный дисплей

1. Постоянный зеленый светодиод ВКЛ: питание включено.
2. Мигающий оранжевый светодиод: данные передаются.

